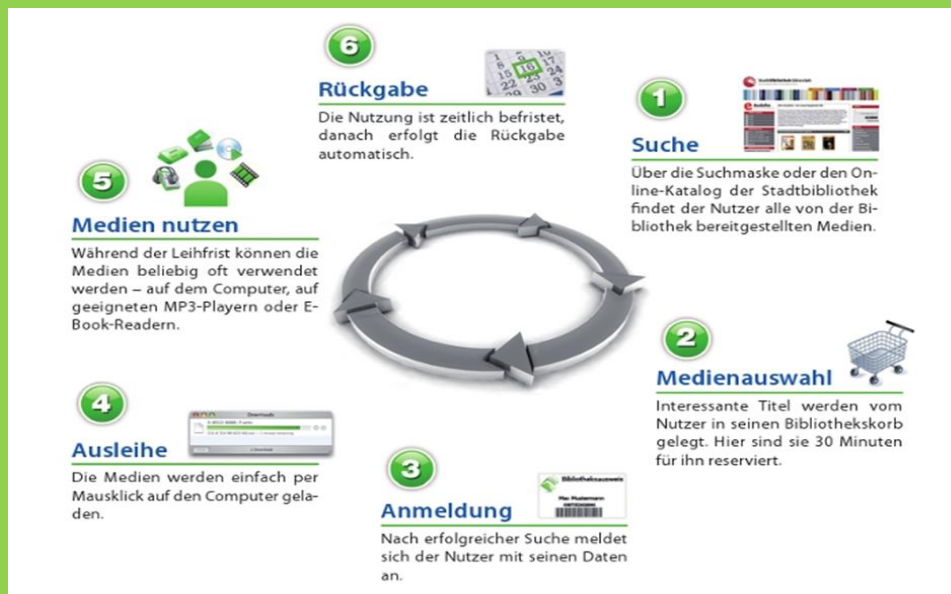


onleihe



Anleitung

Um die Onleihe nutzen zu können, müssen Sie Kunde einer teilnehmenden Bibliothek sein.

Mit Ihrer **Bibliotheksausweisnummer** und **Ihrem Passwort** melden Sie sich auf der Onleihe an.

Dorthin gelangen Sie über die Internetseiten www.nbib24.de oder über www.onleihe.net.

Installieren Sie auf Ihrem Computer folgende Software: den **Adobe Acrobat Reader**, den **Adobe Digital Editions** und den **Microsoft Windows Media Player**.

Unsere digitalen Inhalte werden über verschiedene Verfahren im Internet gesichert, um eine faire Nutzung im Sinne des Urheberrechts zu garantieren. Im Fall der Onleihe haben wir uns für ein Verfahren der Firma Adobe und Microsoft entschieden.

Autorisieren Sie Adobe Digitale Editions mit einer Adobe ID um die eBooks auf dem eReader nutzen zu können. Fertig!

Übrigens: Eine Rückgabe der Medien wie in der klassischen Bibliothek ist nicht erforderlich, nach der vorgegebenen Ausleihzeit werden die Dateien unbrauchbar und können von Ihnen auf Ihrem Endgerät nicht mehr geöffnet und somit gelöscht werden.

Sie können die Onleihe auch auf Ihrem **iPad**, **iPhone**, **Smartphone** und **Android-Tablet** nutzen. Laden Sie einfach im **Apple iTunes Store** oder im **Android Market** die **Onleihe-App** herunter.